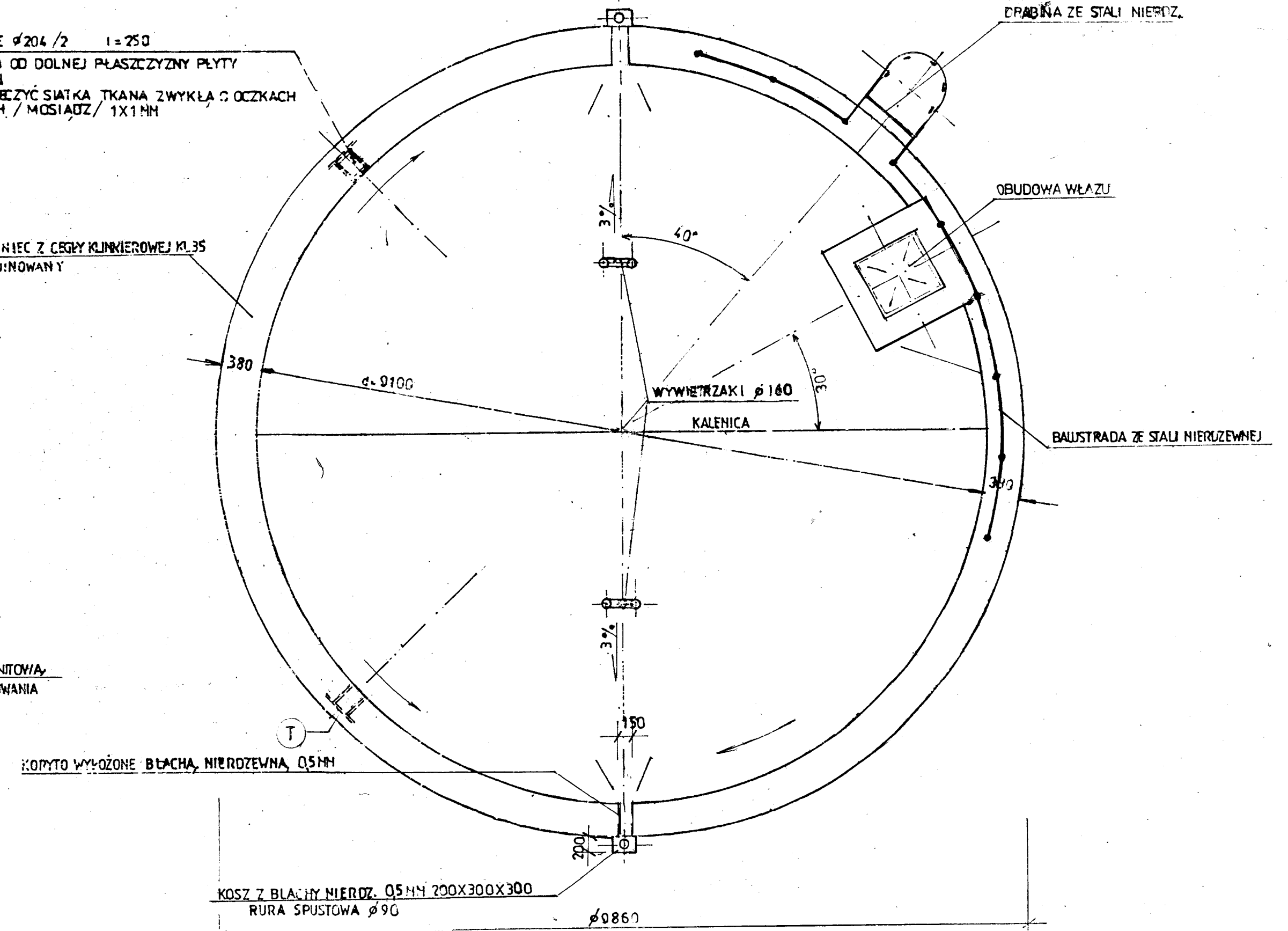
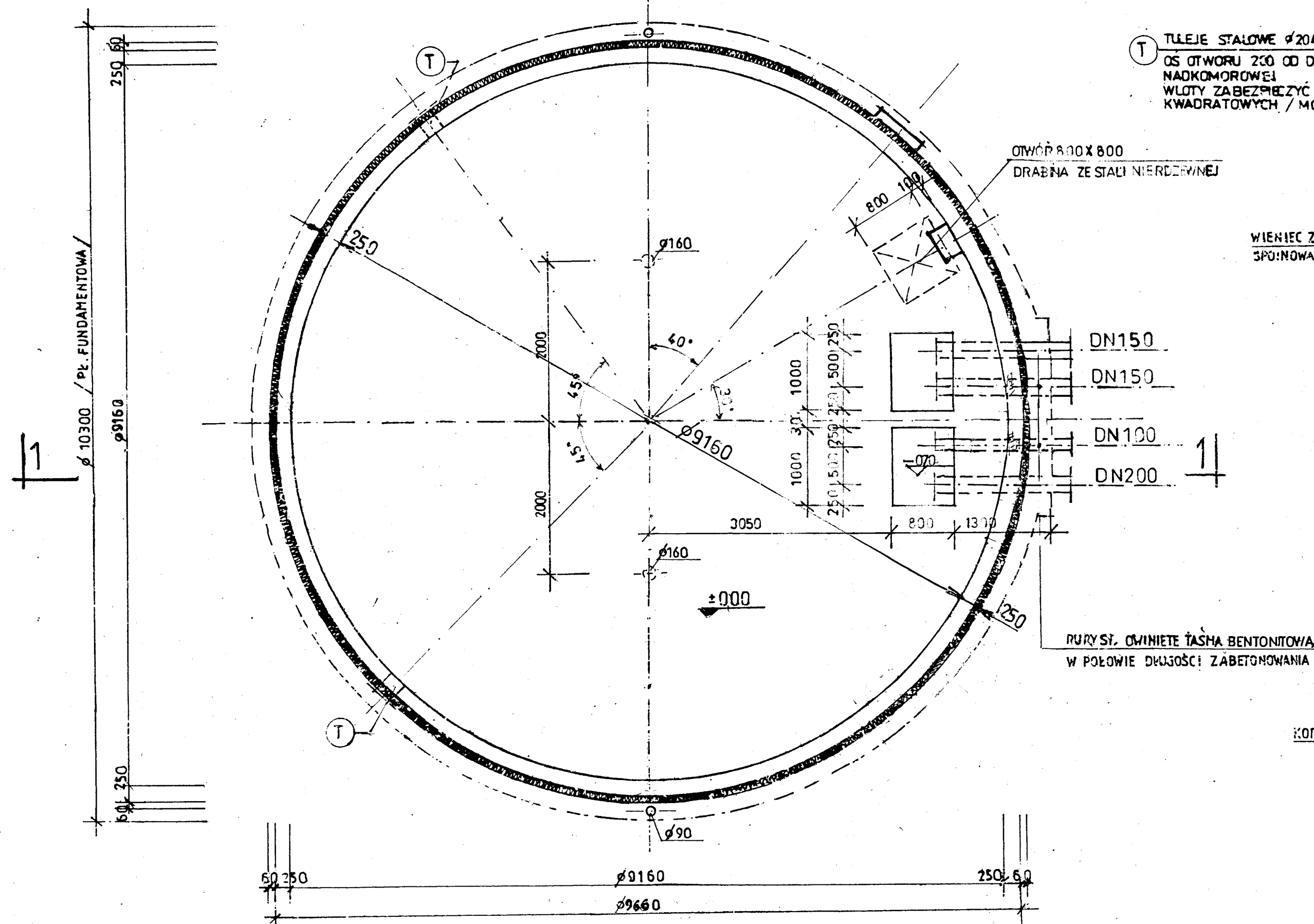


ZBIORNIK WODY CZYSTEJ $V_{U}=2900M^3$

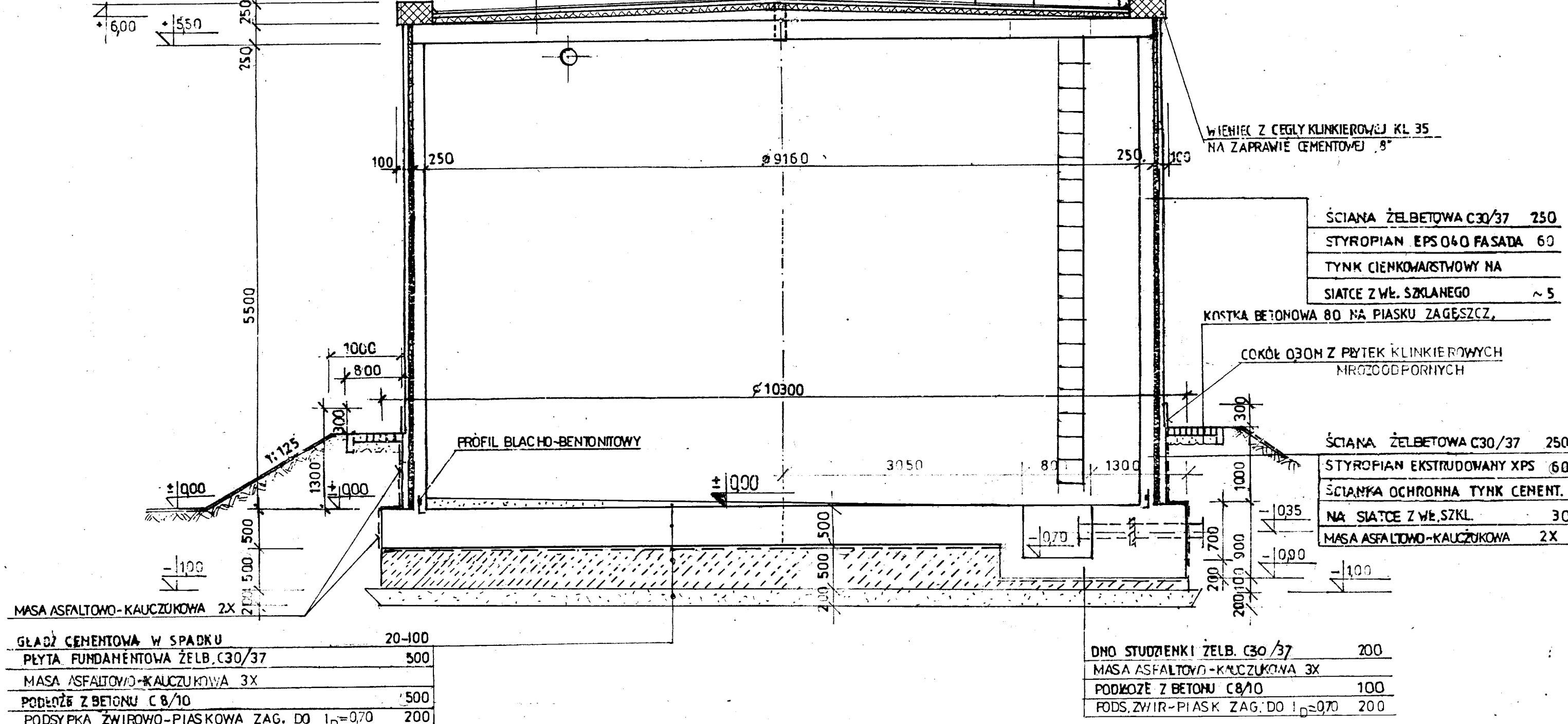
1:50

RZUT

RZUT PŁYTY NADKOMOROWEJ

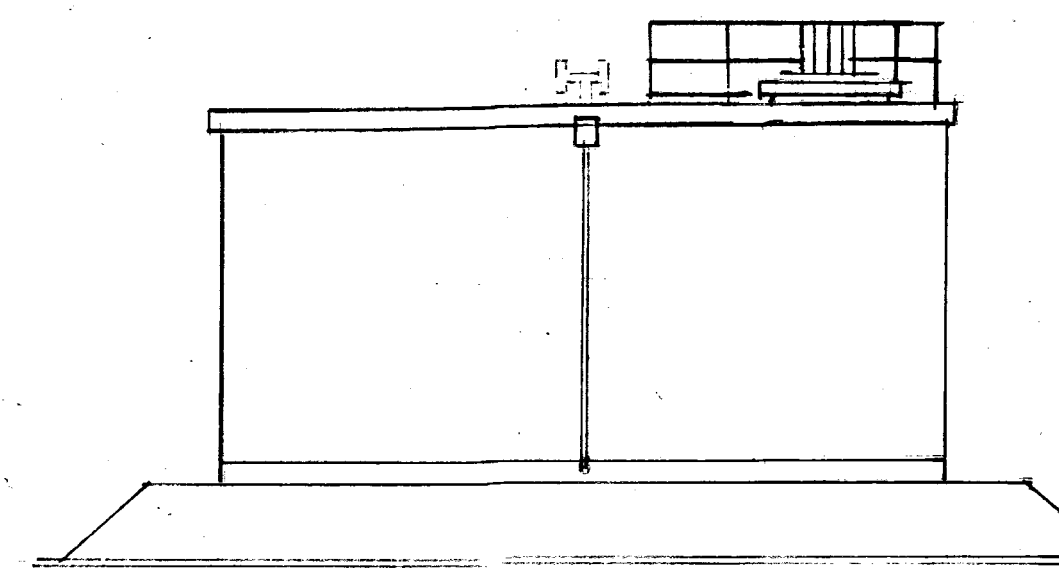


PAPA ZGRZEWAJĄCA NAWIERZCHNIOWA	
PAPA ZGRZEWAJĄCA PODKŁADOWA	
GŁĄDZ CEMENTOWA DYLATOWANA CO 01.30X30H	35
STYROPIAN EPS 038 DACH/PODŁOGA	60
GŁĄDZ SPADKOWA CEMENTOWA	0:150
PŁYTA NADKOMOROWA ŻELBETOWA C30/37	250



ELEWACJA 1:100

$\pm 0.00 = 160.20 \text{ mnpm}$



PRACOWNIA PROJEKTOWA EKO-SANEL W SIEDLCACH 08-110 SIEDLCE UL. UNITÓW PODLASKICH 11/64		
NAZWA OBIEKTU	BUDOWA, PRZEBUDOWA I ROZBUDOWA STACJI UZDATNIANIA WODY W JASIONCE GMINA ZBUCZYN.	INWESTOR GMINA ZBUCZYN UL. JANA PAWŁA 11 08-106 ZBUCZYN
LOKALIZACJA	GMINA ZBUCZYN, MIEJSCOWOŚĆ JASIONKA JEDNOSTKA EWD.-142613, 2 ZBUCZYN OBRĘB. 142613, 2.0016 JASIONKA, DZ. NR 284.	NR RYS. 1/KZ
STADIUM PROJEKTU	TYTUŁ OB5C, OB5D - ZBIORNIK MAGAZYNOWY NA WODĘ - RZUTY, PRZEKROJE, ELEWACJA.	SKALA 1:50
PROJEKTANT	mgr inż. Wacław Pomiećko	DATA 07.2025r
KONSTRUKTOR	mgr inż. Henryk Józef Lech	